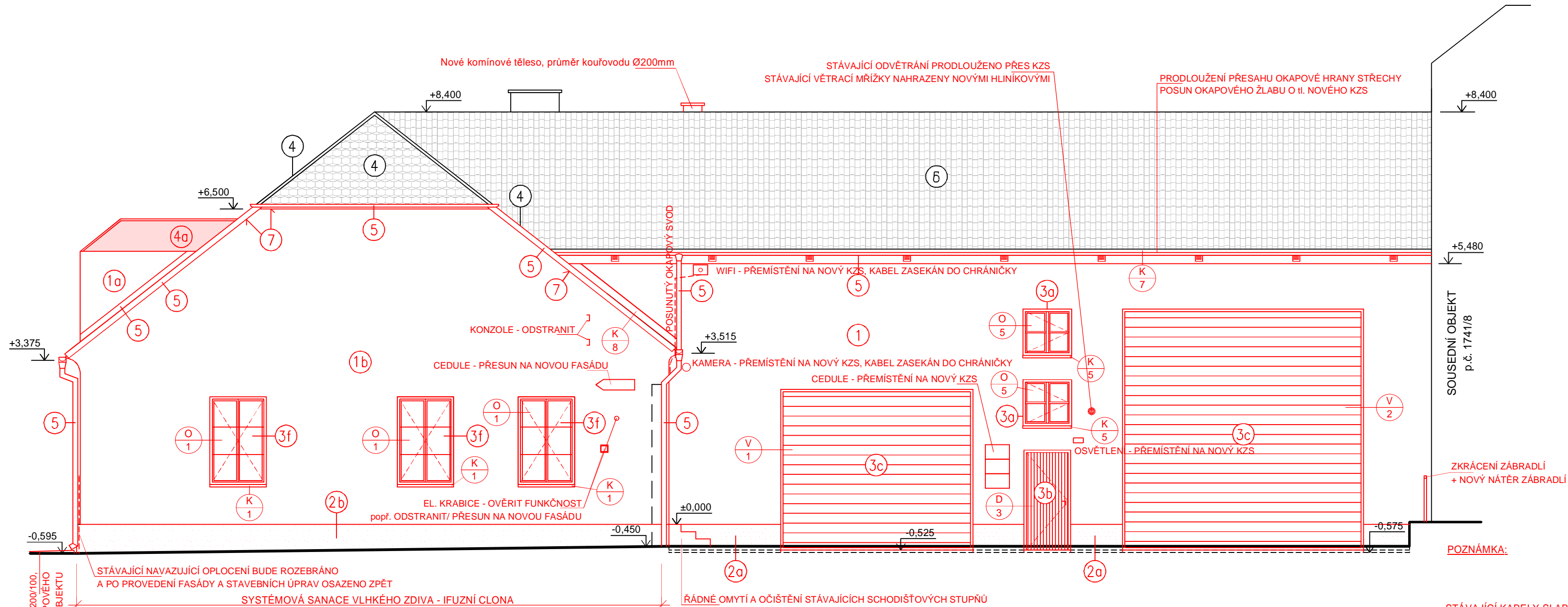


POHLED VÝCHODNÍ - NOVÝ STAV



LEGENDA:

- 1 FASÁDA - NOVÝ VNĚJŠÍ TEPELNÉ IZOLAČNÍ KOMPOZITNÍ SYSTÉM (ETICS)
TEPELNÝ IZOLANT FASÁDNÍ POLYSTYREN EPS Greywall tl. 160mm λD = 0,031W.m-1.K-1
VRCHNÍ SILIKÁTOVÁ OMÍTKA ZRNO 1,5mm PROBARVENÁ - ODSTÍN SLONOVÁ KOST RAL 1015 *
- 1a FASÁDA VIKÝŘŮ - NOVÁ VÁPENNÁ OMÍTKA ZRNITOST 1,5mm, NOVÝ SILIKÁTOVÝ NÁTĚR
- ODSTÍN SLONOVÁ KOST RAL 1015 *
- 1b FASÁDA - TERMOIZOLAČNÍ SANAČNÍ OMÍTKA tl. cca 30mm + VÁPENNÝ SANAČNÍ ŠTUK
+ PAROPROPUSTNÝ SILIKÁTOVÝ NÁTĚR - ODSTÍN SLONOVÁ KOST RAL 1015 *
- 2a NOVÝ VNĚJŠÍ TEPELNÉ IZOLAČNÍ KOMPOZITNÍ SYSTÉM (ETICS) -
KVALITATIVNÍ TŘÍDA A DLE TECHNICKÝCH PRAVIDEL TP CZB 05-2007 PRO OBLAST SOKLU
TEPELNÝ IZOLANT POLYSTYREN XPS 300SF tl. 160 mm
VRCHNÍ SOKLOVÁ OMÍTKA, ZRNITOST 1,5mm + VRCHNÍ NÁTĚR - ODSTÍN DLE STÁVAJÍCÍ SITUACE RAL 3014 *
- 2b SOKL - TERMOIZOLAČNÍ SANAČNÍ SOKLOVÁ OMÍTKA tl. cca 30mm + VÁPENNÝ SANAČNÍ ŠTUK
+ PAROPROPUSTNÝ SILIKÁTOVÝ NÁTĚR - ODSTÍN DLE STÁVAJÍCÍ SITUACE RAL 3014 *
- 3a NOVÉ VÝPLNĚ OTVORŮ (OKNA) - DŘEVĚNÉ S DŘEVĚNÝMI NALEPOVACÍMI PŘÍČKAMI,
ODSTÍN - SVĚTLE HNĚDÝ * Uw = 1,1W/m²K
- 3b NOVÉ VÝPLNĚ OTVORŮ (DVEŘE) - DŘEVĚNÉ PRKÉNKOVÉ,
ODSTÍN - SVĚTLE HNĚDÝ * Ud = 1,1W/m²K

- 3c VÝPLNĚ OTVORŮ NOVÁ SEKČNÍ VRATA LAMELOVÁ ZATEPLENÁ U = 1,1W/m²K
DEKOR DŘEVA - SVĚTLE HNĚDÝ *
- 3f NOVÉ VÝPLNĚ OTVORŮ (OKNA) - DŘEVĚNÉ ŠPALETOVÉ (DVOJITÉ),
ČTYŘKŘIDLÉ (2 KŘÍDLA VNĚJŠÍ + 2 KŘÍDLA VNITŘNÍ) ODSTÍN - SVĚTLE HNĚDÝ * Uw = 1,1W/m²K
- 4 STŘEŠNÍ KRYTINA - KERAMICKÉ PÁLENÉ TAŠKY - BOBROVKY - CIHLOVÉ ČERVENÉ
- 4a STÁVAJÍCÍ STŘEŠNÍ KRYTINA VYKÝŘŮ - FALCOVANÝ PLECH SE STOJATOU
DRAŽKOU - NOVÝ NÁTĚR - ODSTÍN CIHLOVÉ ČERVENÁ RAL 8004 *
- 5 NOVÝ NÁTĚR KLEMPÍŘSKÝCH PRVKŮ Z POZINKOVANÉHO PLECHU *
OKAPOVÉ SVODY V MÍSTĚ NOVÉHO KZS BUDOU POSUNUTY O tl. NOVÉHO KZS
OKAPOVÉ ŽLABY, SVODY, PARAPETY A OPLECHOVÁNÍ V PLOŠE FASÁD - ODSTÍN SLONOVÁ KOST RAL 1015 *
OPLECHOVÁNÍ V NÁVAZNOSTI NA STŘEŠNÍ KRYTINU - ODSTÍN CIHLOVÉ ČERVENÁ RAL 8004 *
- 6 STŘEŠNÍ KRYTINA - PLECHOVÁ V IMITACI TAŠEK - CIHLOVÉ ČERVENÁ
- 7 NOVÝ NÁTĚR STÁVAJÍCÍHO DŘEVĚHO BEDNĚNÍ PŘESAHU STŘECHY - ODSTÍN DLE STÁVAJÍCÍ SITUACE*

STÁVAJÍCÍ KABELY SLABOPROUDU NA FASÁDĚ - BUDE OVĚŘENA FUNKČNOST A V PŘÍPADĚ NEFUNKČNOSTI BUDOU ODSTRANĚNY popř. BUDOU POSUNUTY NA NOVOU FASÁDU!!!

POZOR: Požadavky na třídu reakce na oheň, na index šíření plamene po povrchu apod. viz, D.1.3 - Požárně bezpečnostní řešení.
KLEMPÍŘSKÉ PRVKY V PROSTORU FASÁD (ŽLABY, SVODY, OPLECHOVÁNÍ...) BUDOU DEMONTOVÁNY A PO PROVEDENÍ NOVÉ FASÁDY BUDOU OSAZENY ZPĚT A PŘEKOTVENY. NÁSLEDOVAT BUDE NOVÝ NÁTĚR - 1 x ZÁKLADNÍ + 2 x VRCHNÍ*

POZN: * ODSTÍNY OMÍTEK, NÁTĚRŮ A VÝPLNÍ OTVORŮ BUDOU DOURČENY PŘI REALIZACI NA MÍSTĚ ZÁSTUPCEM STÁTNÍ PAMÁTKOVÉ PEČE!!!

Tato dokumentace nesmí být rozmnožována a dále využívána bez písemného souhlasu zpracovatele

| | | | | | |
|--|--|----------------|-----------------|------------|-------------|
| zodpovědný projektant | | projektant | vypracoval | | |
| Ing. František Boháč | | Ing. Petr Kesl | Ing. Jan Kaiser | | |
| místo: Horšov, p.č. 1741/10 a 1741/20, k.ú. Horšov [644960] | | | | | |
| investor: Střední odborná škola a Střední odborné učiliště, 346 01 Horšovský Týn, Littrowa 122 | | | | datum | červen 2024 |
| stavba: ZATEPLENÍ OBJEKTU DÍLEN SE ZMĚNOU VYTÁPĚNÍ Horšov, p.č. 1741/10 a 1741/20, k.ú. Horšov [644960] | | | | měřítko | 1:75 |
| | | | | formáty | 594x297 |
| | | | | č. zakázky | - |
| obsah | | | | č. přílohy | č. kopie |
| POHLED VÝCHODNÍ - NOVÝ STAV | | | | D.1.1.6a | |